

301 - Estantería cromada con estantes de varilla



Estantería Cromada con estantes de varilla cromada. De muy fácil montaje, no necesita herramientas, y a que gracias su diseño se monta por encaje de piezas, sin usar tornillos ni tuercas. Para tiendas y comercios cara al público o para trastiendas y almacenes. También es una solución ideal para ferias, ya que se montan y desmontan fácilmente.

CARACTERÍSTICAS

- Fabricada en **acero cromado** resistente (espesor de acero del tubo: 1,85mm)
- Estantes regulables cada 25 mm
- Tubos verticales de 25,4 mm de diámetro exterior
- Base plástica regulable en altura
- Capacidad de carga/estante (repartida uniformemente): hasta 500 kg
- Carga máxima en módulo de 4 estantes: **1.000 kg**

DIMENSIONES

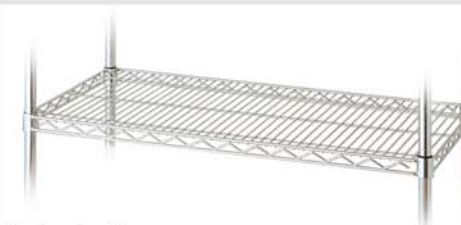
- Longitudes: 600, 900, 1.220, 1.520 mm
- Fondos: 350, 450, 600 mm
- Alturas estándares: 890, 1.600, 2.000 mm (se puede cortar a medida)



Base regulable

Los tubos, o elementos verticales, llevan incorporados una base plástica regulable en altura para conseguir nivelación perfecta.

TIPOS DE ESTANTE



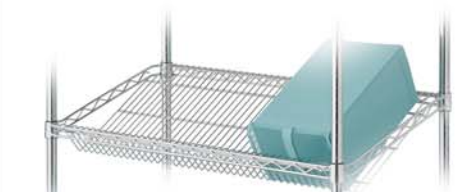
Estante liso

De varilla cromada (estándar)



Estante botellero

Con capacidad para 6 ó 9 botellas (Long. disponibles: 600 mm, 900 mm)



Estante inclinado

Para mejor exposición



Estante contenedor

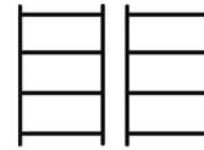
Tipo cesta



Cómo unir módulos

Módulo Inicial: módulo completo con 4 tubos (parte vertical)
Módulo Adicional: módulos preparados para compartir tubos

Módulo Inicial + Módulo Inicial + Pieza de unión

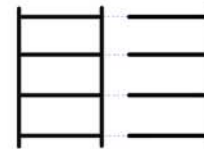


- Módulos completos unidos con piezas de unión (ref. 25.005)
- Se recomienda 4 piezas por lateral de unión (2 en los tubos frontales y 2 en los posteriores).



Ref. 25.005

Módulo Inicial + Módulo Adicional + Pieza en "S"



- Módulo inicial + módulo adicional con 2 piezas en "S" por estante (ref. 25.085)
- También válido para esquinas



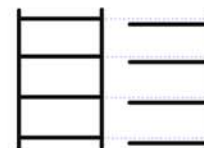
Dos piezas por lado de unión, como se ve en la imagen, marcados en amarillo.



Ref. 25.085



Módulo Inicial + Módulo Adicional



- Comparten el mismo tubo
- Estantes a distintos nivel



Unión de módulos, compartiendo tubos para conseguir un diseño original con estantes a distinto nivel.