



Escalera adosada SF con ruedas

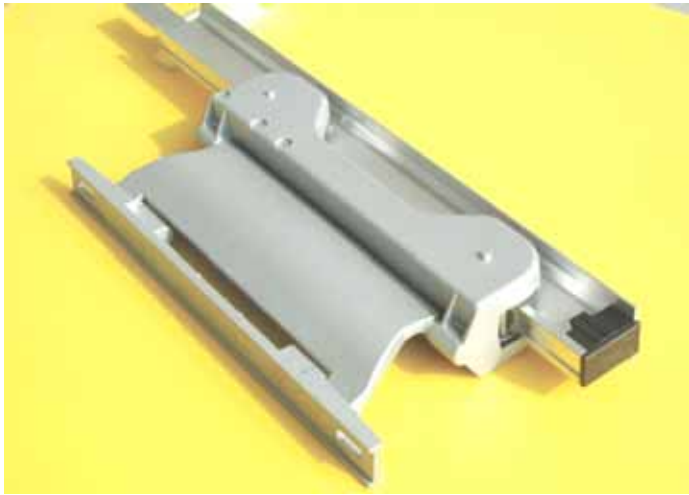
- Especialmente fabricada para tiendas y almacenes, está hecha con zancas de doble tubo en acero inoxidable de Ø 15mm.
- Peldaños antideslizantes de fundición de aluminio.
Sección: 85x23 mm. Longitud del último peldaño = 310 mm.
- Dos **posiciones**:
 - 1.- **vertical**, cuando no está en uso, permite el traslado.
 - 2.- **inclinada**, con ángulo entre 18° y 22°. Cuando está en uso.
- Capacidad: 150Kg. (Una persona con carga).
- El deslizamiento se realiza gracias a una pieza móvil, de fundición de aluminio, que se desliza por un rail de aluminio fijado a la estantería y a las 2 ruedas situadas en la parte inferior.
- Muy segura y fácil de manejar, permitiendo operaciones rápidas.
- Una sola escalera puede atender un pasillo con estanterías a ambos lados
- Cumple los requisitos de la norma UNI EN 131 1-2.



La escalera en posición vertical apoya sobre las ruedas. En posición inclinada apoya sobre lostacos plásticos



Pegatina lateral



Pieza móvil, en fundición de aluminio:



Empalme en rail guía

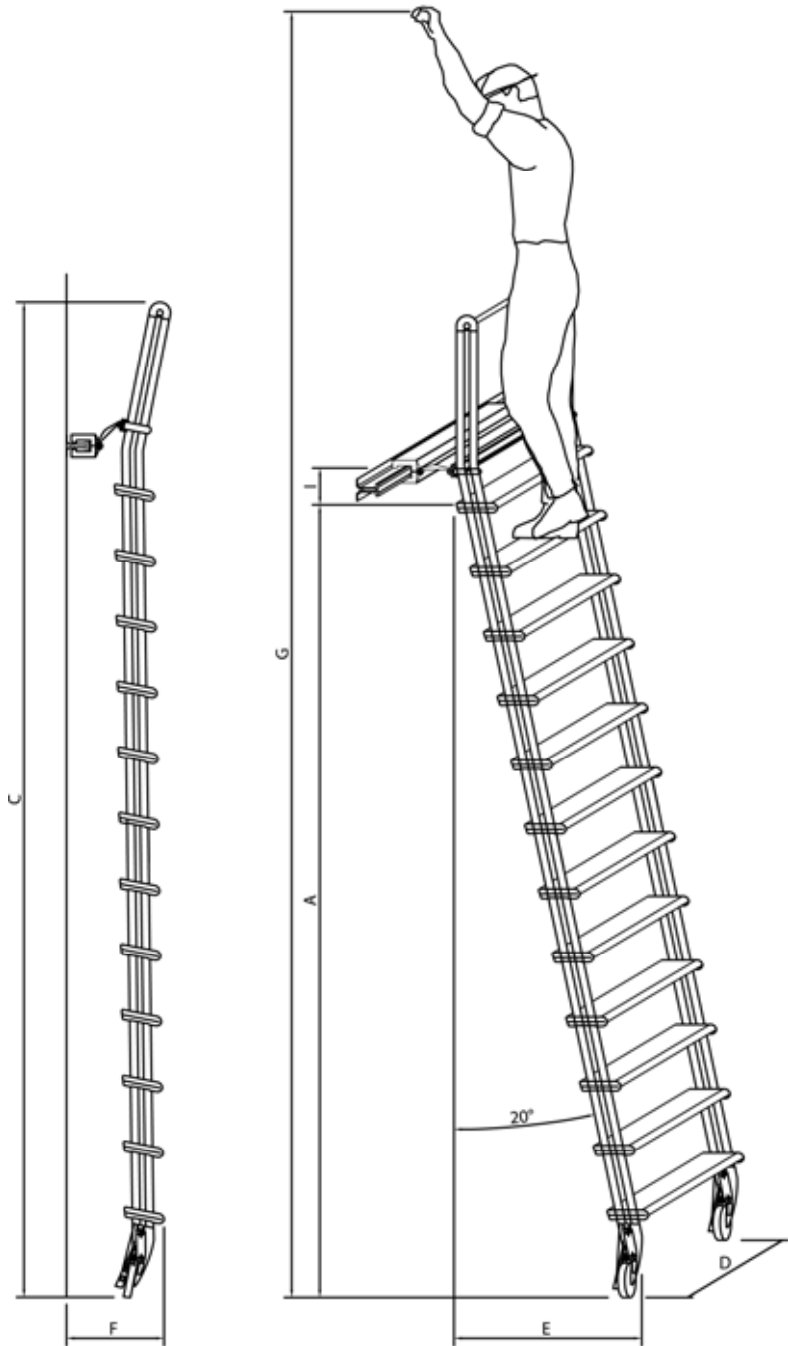


Tope extremo rail

Detalle de la sección del rail guía y la pieza móvil en posición



Peldaño antideslizante



Capacidad: 150Kg. (Una persona con carga).

Ref.	Peld.	Dimensiones en mm							Peso
		A	C	D	E	F	G	I	
80103	7	1.680	2.500	600	940	270	3.530	de 1.750 a 2.000	10.2
80102	8	1.920	2.750	620	1.030	270	3.770	de 1.990 a 2.240	11.2
80104	9	2.160	3.000	640	1.120	270	4.010	de 2.230 a 2.480	12.2
80105	10	2.400	3.250	660	1.200	270	4.250	de 2.470 a 2.720	13.2
80106	11	2.640	3.500	680	1.280	270	4.490	de 2.710 a 2.960	14.2
80107	12	2.870	3.750	700	1.370	270	4.720	de 2.950 a 3.190	15.2
80200	Perfil Guía de aluminio, de 45x45 mm (peso del metro lineal)								0.92

INSTRUCCIONES de USO para la ESCALERA tipo SF

ANTES del USO DEBE ASEGURARSE que:

- A. El suelo debe estar nivelado (no debe presentar irregularidades, baches, etc.)
- B. No haya partes dañadas o rotas
 - * Las zancas y peldaños están rígidos
 - * Los tacos antideslizamiento están calzados en la base de manera integral
 - * Los Tornillos, tuercas, rivetes y ruedas no estén flojos
- C. Se pueda poner la escalera en Posición Vertical y se desplace sin brusquedades

NOTA: cualquier anomalía comunicarla a Esmelux.

Para el CORRECTO USO de la ESCALERA:

- La escalera se ha diseñado para que acceda UNA sola PERSONA de cada vez y sin que exceda de la carga máxima indicada en las placas: 150 Kg
- **Para DESPLAZAR** la escalera:
 - 1.- Comprobar que la zona de desplazamiento esté DESPEJADA de cualquier obstáculo que hubiera tanto en el SUELO como en el RAIL GUÍA
 - 2.- Colocar la escalera en POSICION VERTICAL (para que puedan actuar las ruedas)
 - 3.- Empujar la escalera con la mano a MEDIA ALTURA de la misma
- **Para SUBIR** por la escalera, una vez desplazada al lugar deseado:
 - 1.- Abrir la escalera y ponerla en POSICION INCLINADA (para que apoye en los tacos)
 - 2.- Subir AGARRÁNDOSE con las dos manos a los laterales de la escalera
- **Una vez arriba** EVITAR SACAR el CUERPO de entre los dos laterales de la escalera, para no perder el equilibrio
- Está PROHIBIDO MODIFICAR las escaleras. Solo se permiten reparaciones profesionales del fabricante, de otro modo, le escalera perderá su certificación.
- Está prohibido utilizar las escaleras en lugares que tengan desperfectos, sean insalubres o no reúnan las condiciones adecuadas.

DECLARACION del FABRICANTE sobre el CUMPLIMIENTO REGLAMENTACION Europea e Italiana

Declaramos que las escaleras SF a las que se adjunta cada manual de uso y mantenimiento, están fabricadas según el decreto de fecha 23 de marzo de 2000, del Ministerio de Trabajo y Seguridad Social, por tanto de acuerdo a las normativas UNII EN 131-1, UNI EN 131-2, UI HD 1004, ZH I/367, UNI 10401, D.P.R. 547 de 27/04/ 1055, EN 1147:2000, según proceda – y de acuerdo a toda la legislación relativa a trabajo y medioambiente. Para la correcta aplicación de la legislación aquí mencionada es necesario seguir escrupulosamente las advertencias impresas en las pegatinas adheridas a cada escalera, o seguir los consejos indicados en este manual y cualquier otra información adicional suministrada con cada escalera.